

2018 年度船舶獎-宏傑偉 668 號 介紹專文

黃英明

新昇發造船股份有限公司

前言

由於漁業資源日漸枯竭，我國受限三大洋的國際漁業組織所給予捕撈配額及各項作業限制，使得傳統 500-700 噸級的鋼製大型超低溫鮪釣船長期處於漁貨量不足的窘境。

且大型漁船燃油成本較高、也需要更多的船員，增加人事、補給成本；加上鋼製漁船之保養成本高與維修時間長等因素，造成傳統鋼製大型漁船作業成本高，無法有合理獲利，甚至虧損！促使超低溫鮪魚業者思尋轉變的方法。

因此我公司開發出 300 噸級（最新是 340 噸級）中型之超低溫鮪釣漁船，採用材質較輕的玻璃纖維強化塑膠做為船殼與相關結構的材質，比同級鋼製漁船有更低的建造成本。船體較輕，可以採用高速主機，主機價格低、省油，減少船員，但下鈎數卻不輸大型鮪魚船，因提高漁業者經營上競爭力，讓我國傳統超低溫鮪釣漁撈業得以延續。

本船概要說明

本船屬於中大型超低溫鮪延繩釣船，滿載油料作業天數約 120 天，目前漁業者經營的作業模式有二種，一種是每次在油料將用完或是滿載時就須進港卸魚、補給；另一種方式為在海上進行漁貨轉載；並自轉載船補給食物、油料及餌料後繼續作業，約半年左右再進基地。主要作業漁種為鮪魚類、鯊魚類及旗魚類，這些都屬大型深海洄游性魚類，因此最遠的作業漁區可能要 200 海浬以外的海域才能開始作業，比如印度非洲以南到南極洋邊緣海域作業。

機器與航儀設備

本船配有雷達、漁探機、SSB、VHF、EPIRB、GPS、測深儀、SART、聲納、等先進的航海儀器。船上配有 3 部喜谷川冷凍機，2 部 60HP、1 部 80HP，具有零下 50 度的冷凍能力，可以確保漁貨的鮮度。主機 1 部馬力為 837KW；輔機 3 部；2 部發電容量各為 150KVA 及一部 300KVA。

船型規格尺寸

總長	39.00 M
法長	34.70 M
模寬	7.06 M

模深	3.00 M
吃水	2.55 M
漁艙容積	394 M ³
燃油容積	77 M ³
淡水容積	20 M ³
主機馬力	1100 HP
副機馬力	600 KVA
船速(輕載)	12 Kt

適航性能

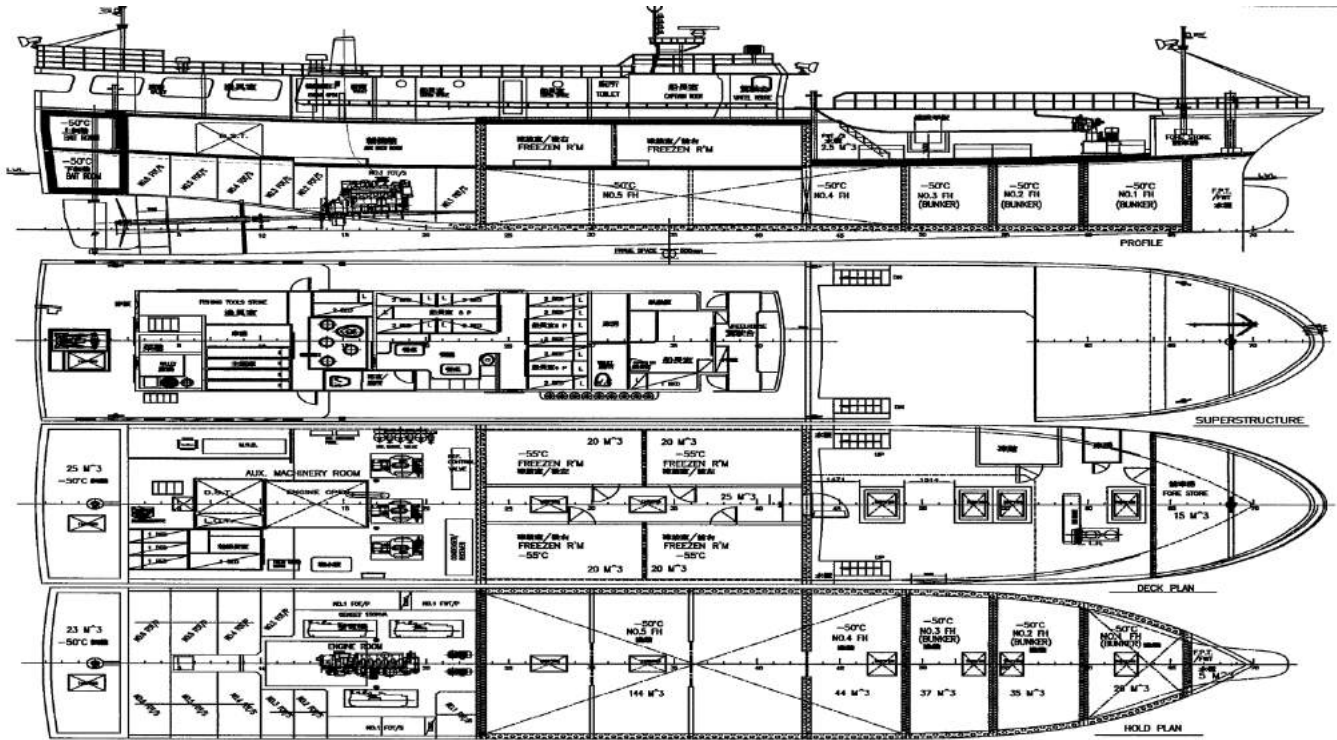
船體依據船籍國法規或國際船級協會法規所製造，因此抗風浪性能優異，即使在 8 級以上風浪中作業，船依然有足夠的穩定性，讓船員能安心工作。

船艙配置

船上採用美式或日式自動投繩機系統，除了配有 1 個預冷室外另有 4 個凍結艙(可達零下 55 度)，全船設有 7 個漁艙，滿載時可以容納漁貨 200 噸。機艙相當寬廣，方便人員在機艙中工作；機器裝備也能較有規律的擺放，讓整個艙間看起來整齊、乾淨。船長、輪機長、漁業觀察員有獨立房間，船員室設有 25 個睡鋪，並且裝置冷氣機。並利用引擎排氣熱設置烘衣室，讓船員有乾爽的衣服換洗。



宏傑偉 668 號外觀



一般佈置圖



整齊的機艙佈置



乾淨的船員室



凍結艙



廚房

本船外觀集錦

